

売家(中古)

伊勢崎市今泉町二丁目

2480万円

土地	面積	550.36㎡(166.48坪)
	地目	宅地
	地勢	平坦
	接道	一方東(3.2m)

建物	面積	134.40㎡(40.65坪)
	種類	居宅
	構造	木造瓦葺2階建
	築年月日	昭和51年8月28日新築
	間取り	5LDK
駐車場	有(3台以上)	

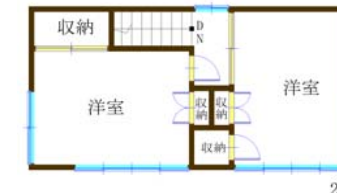
備考	都市計画	市街化区域
	用途地域	準住居地域
	建ぺい率	60%
	容積率	200%
	給水	有(公営)
	排水	有(公共下水地域)
	ガス	都市ガス地域
	学校区	南小学校/第一中学校
引渡し	応談	

●リフォーム工事完了後、一括売買

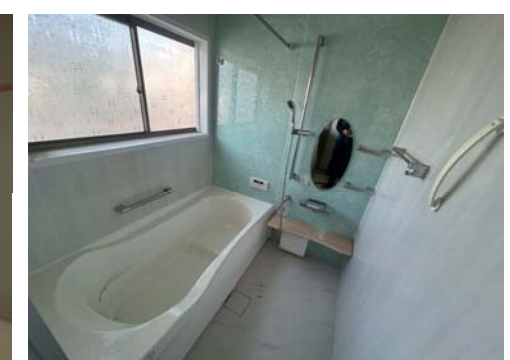
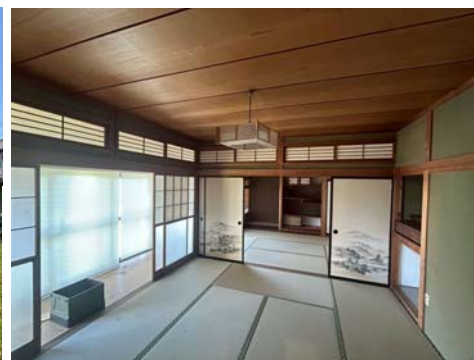
その他



- 敷地面積 約166坪(550.36㎡) ■建物面積 約40坪(134.40㎡)
- 5LDK《LDK・洋・洋・和・和・和》
- リフォーム工事实施中 ■駐車場3台以上



- システムカウンターキッチン □食器洗乾燥機 □エアコン
- 追い焚き □ウォシュレット □広縁 □物置 □外水道



株式会社 アイアール

群馬県知事(4)6883号 〒372-0812 群馬県伊勢崎市連取町3094-3
 FAX 0270-75-1164 E-mail: info@ir116.co.jp URL: http://www.ir116.co.jp

※現況と図面が異なる場合、現況を優先します

TEL 0270-75-1163

管理番号: 1020665

担当: 羽鳥

取引形態: 媒介(専属専任)

報酬: 分かれ

物件概要書

令和8年6月8日
株式会社 アイアール
担当：羽鳥

土地

所在：伊勢崎市今泉町二丁目
地番：458番3、458番5
地目：宅地
地積：467.00㎡、83.36㎡ 合計550.36㎡ (166.48坪)
地勢：平坦

建物

所在地：伊勢崎市今泉町二丁目458番地3 家屋番号458番3
種類：居宅
構造：木造瓦葺2階建
築年日：S51年8月28日新築
床面積：1F 107.91㎡ 2F 26.49㎡ 合計134.40㎡ (40.65坪)
間取り：5LDK

取引希望金額：2,480万円

引渡日：応談
都市計画：市街化区域
用途地域：準住居地域
建蔽率、容積率 60%/200%
交通：東武伊勢崎線 新伊勢崎駅 約1.4km
高速道：北関東自動車道 波志江スマートIC 約5.7km
学校区：南小学校 約600m 第一中学校 約400m
商業施設：ベルク 約800m ベイシア 約1.6km
道路：東側公道(市道) 幅員3.2m 接面約8.5m(公図より)
電気：東京電力
水道：東側道路本管φ75から敷地へφ20で引込みφ13mmに口径変更
メーター13mm既設
汚水及び雑排水：東側道路本管φ200から敷地へφ150で引込み
※受益者負担金支払い済み
雨水：敷地内浸透
ガス：都市ガス地域 北側道路本管50Aから30Aで引込み
文化財：包蔵地外

取引形態：専属専任媒介

売却条件：●リフォーム工事完了後、一括売買

手数料：分かれ

指値可能金額：買付を頂ければ交渉致します

広告掲載：可

写真掲載：可

その他：■敷地面積 約 166 坪 (550.36 m²) ■建物面積 約 40 坪 (134.40 m²)

■5LDK 《LDK・洋・洋・和・和・和》

■リフォーム工事実施中

■駐車場 3 台以上

システムカウンターキッチン 食器洗乾燥機 エアコン

追い焚き ウォシュレット 広縁 物置 外水道

全部事項、公図、公課証明書、間取り図、道路図面、上下水道図面、
都市ガス図面、現地案内図 用意有り

資料の必要な方はお手数ですがお問合せ下さい



280m